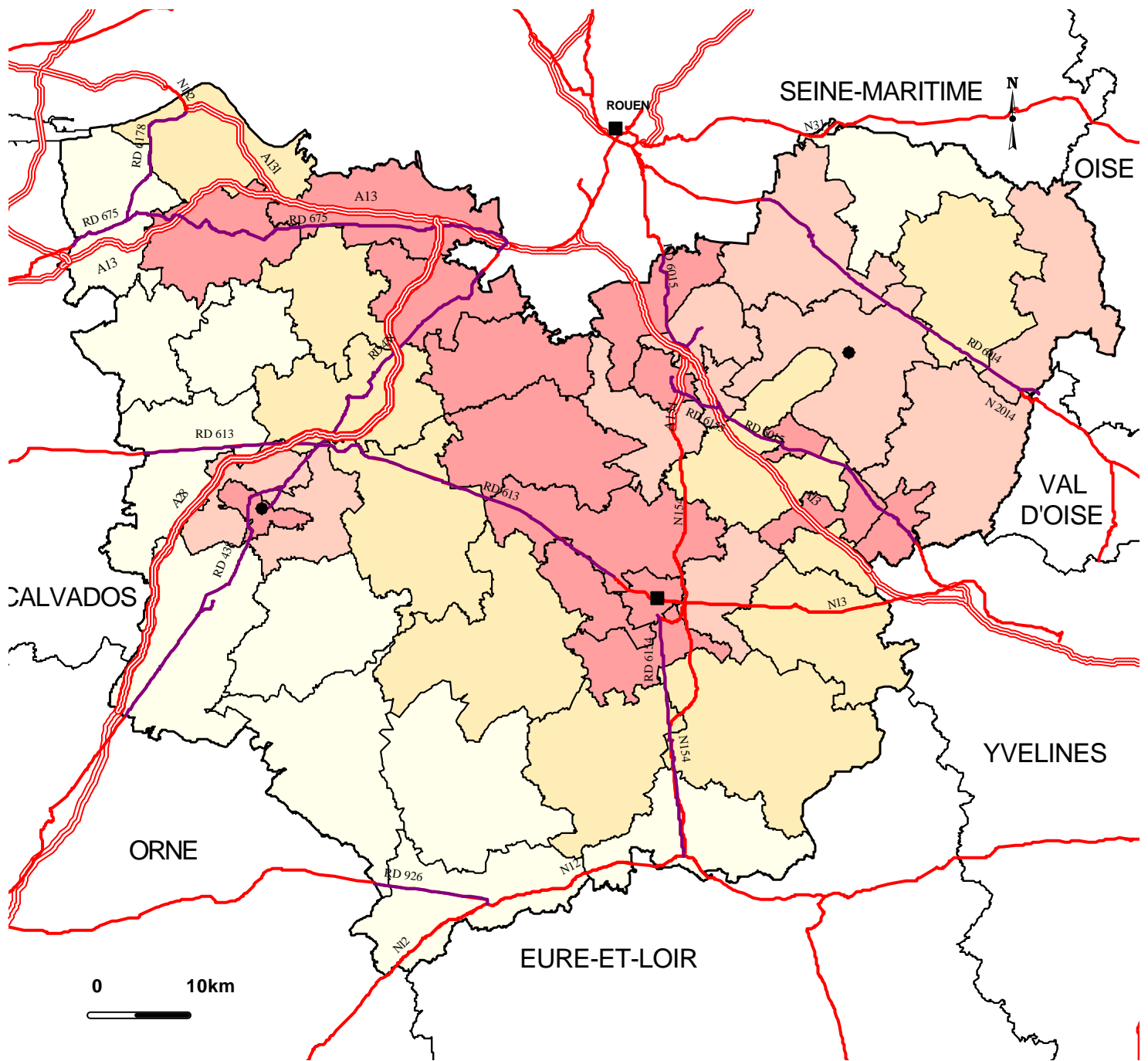


Répartition des résidences principales 1999



Nombre de résidences principales :
 1990 : 182 574
 1999 : 205 650
 Répartition en % des résidences principales
 par rapport à l'ensemble du parc de l'Eure:
 1990 : 83.1 %
 1999 : 86 %

- Préfecture
 - Sous Préfecture
 - Chef lieu de canton
 - Limite de canton
 - ⦿ Autoroutes
 - Routes nationales
 - Départementales (RNIL)
- % de résidences principales**
- 90 - 96
 - 85 - 90
 - 79 - 85
 - 60 - 79

Cartographie issue de BD CARTO® IGN-2006
 Autorisation n°43-90030