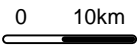
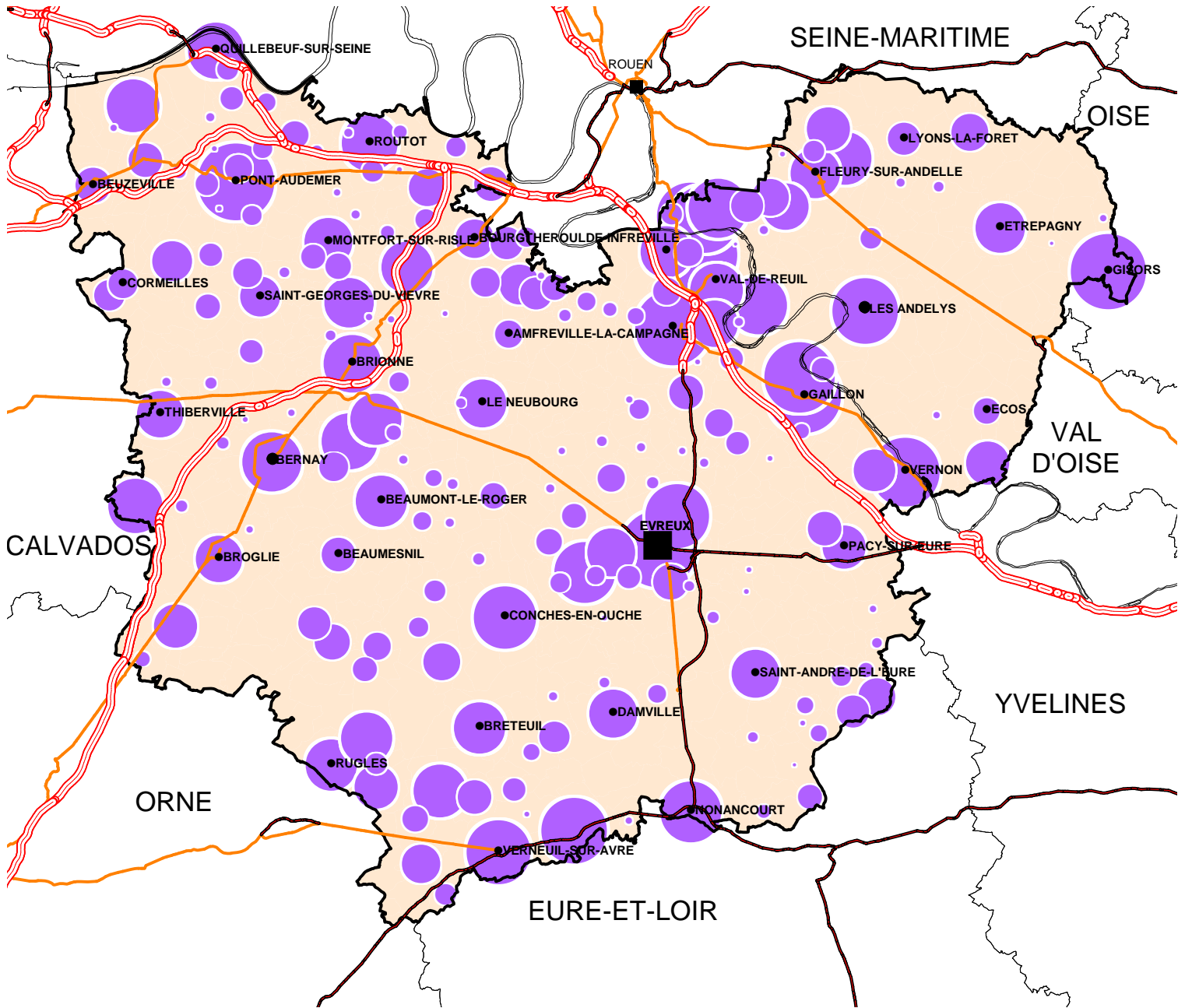


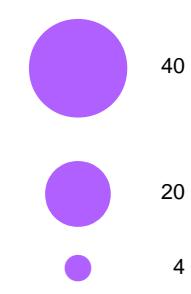
LE PARC SOCIAL

PARC HLM AU 1^{er} JANVIER 2010



- Préfecture
- Sous Préfecture
- Chef lieu de canton
- Autoroutes
- Routes nationales
- Départementales (RNIL)

Locatif social / RP 2008 (%)



DDTM. de l'Eure - septembre 2011
 Atelier de suivi des Territoires
 Sources : EPLS-DREAL Haute Normandie, INSEE-2008

Val de Reuil = 76,4%
 le pourcentage important de Val de Reuil
 ne peut être représenté sur la carte